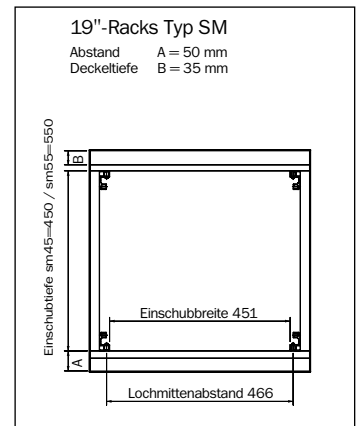
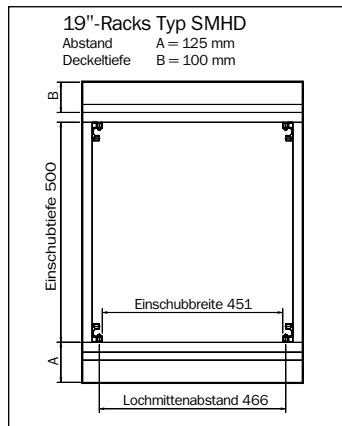


19"-Racks/Typ SM

19" racks type SM



19"-Racks Typ	(1 HE = 45 mm)	lieferbare Größen/ available size	belastbar bis ca. kg max. load to approx. kg
SM45, 2 Deckel		4, 6, 8, 10 HE	30
SM55, 2 Deckel		4, 6, 8, 10 HE	30
SMHD50, 2 Deckel, Rollen		12, 16 HE	60



19"-Racks Typ SM

Konzeption: Mobile 19"-Racks für den Versand Ihrer Geräte durch Paketdienste, Speditionen, See- und Luftfrachtgesellschaften oder ähnlich hoher Beanspruchung. Von außen auf die Gehäuse einwirkende Stoßkräfte werden hier weitestgehend vor der Geräteaufhängung absorbiert, so daß die Racks hervorragend für den Transport von schockempfindlicher Elektronik geeignet sind.

Die vorderen und hinteren Rackschienenpaare bilden zusammen mit Querstreben einen stabilen inneren Rahmen, der mit dem eigentlichen Transportgehäuse ausschließlich über schwingungsdämpfende Metallgummis verbunden ist. Ihre Geräte ruhen schwebend im Inneren der i.d.R. beim Transport unsanft behandelten Gehäuse.

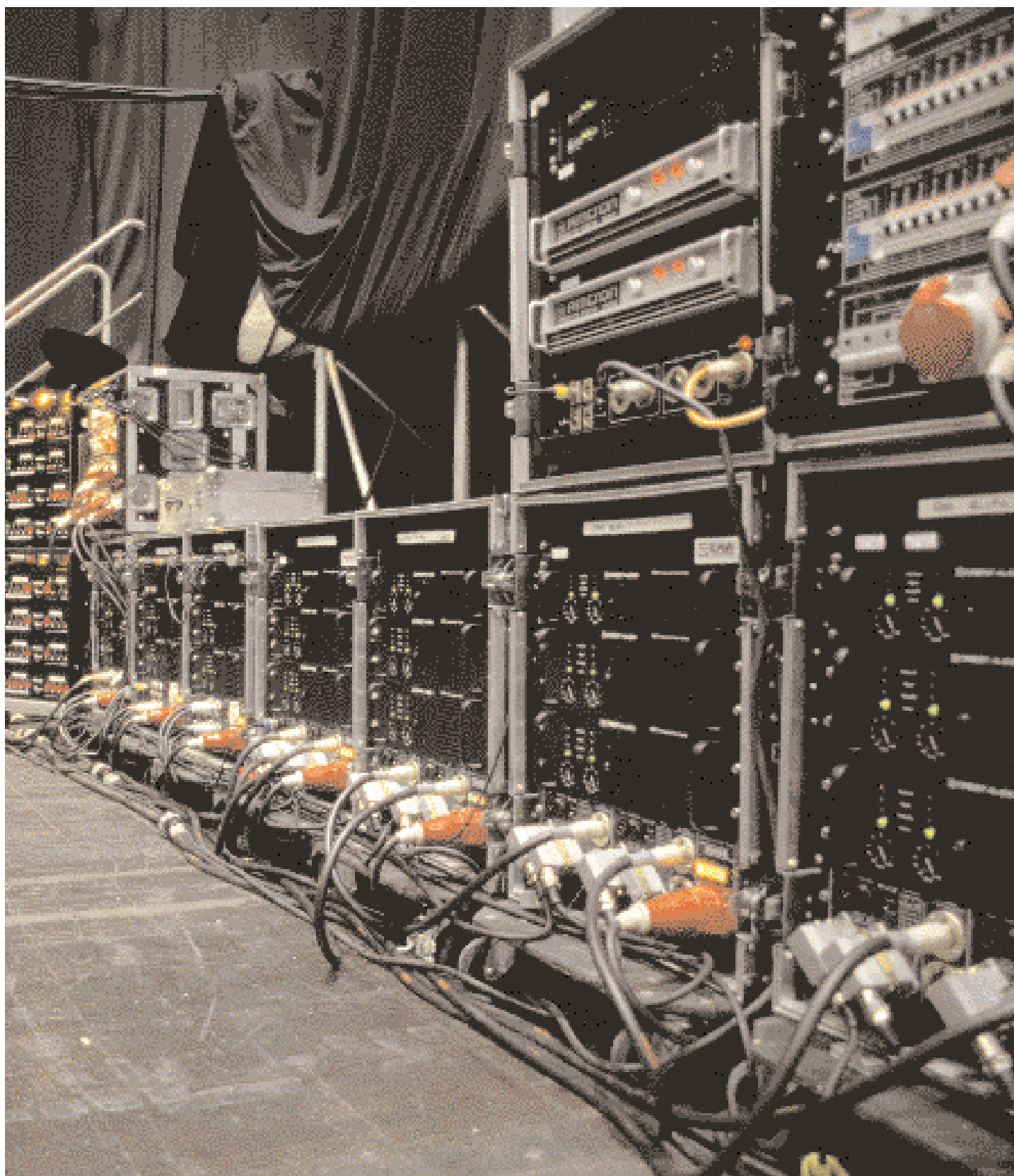
SM45/SM55: ausgelegt für ca. 30 kg Gerätegewicht. Deckel vorne und hinten, stufenlose Rackschienen vorne und hinten; 30 mm Alu-Kantenschutz,

2 mm starke Stahl-Kugelschutzecken, Verschlüsse und Griffe zum Schutz gegen Beschädigung in Einbauschaalen versenkt.

SMHD: ausgelegt für ca. 160 kg Gerätegewicht im härtesten Road-Betrieb; Extra tiefe Deckel vorne und hinten ermöglichen die permanente Verkabelung mit Multicore-Verbindern; Die Stahlrackschienen vorne und hinten sind mit den Stahl-Querstreben zu einem inneren Rahmen verschweißt; 12 Klappgriffe und die hochbelastbaren Rollen garantieren optimales

Handling in jeder Lage. 35 mm Alu-Kantenschutz, 2 mm starke, große Stahl-Kugelschalen; Verschlüsse und Griffe zum Schutz gegen Beschädigung in Einbauschaalen versenkt.

Es stehen die Alu-Stucco- und alle farbigen ABS-Oberflächen (s. innere hintere Umschlagseite) zur Auswahl. Gerne bauen wir diese 19"-Racks für Sie auch aus schwarz- oder braun phenolharzbeschichtetem Multiplexholz (ebd. 11b, 11s).



19" racks type SM

Mobile 19" rack casings for shipping your equipment by parcel services, forwarders, sea and air freight carriers or similar use.

Any impact on the casing and the resulting forces are absorbed to a great extent by the equipment suspension, meaning that these racks are perfectly suitable for the transportation of shock-sensitive electronic devices.

The front and rear rail pairs together with the inner horizontal brace form a stable interior frame, which is connected to the outer casing only by means of shock absorbing metal rubbers. In fact, your equipment 'hovers' within the case, which is often not handled with sufficient care when transported.

SM45/SM55: dimensioned for approx. 30 kg equipment loads; front and rear lids, continuous front and rear rack rails; 30mm wide aluminum edge protection, 2 mm steel corner

ball protectors, latches and handles recessed in dishes for additional protection.

SMHD: dimensioned for equipment loads of approx. 160 kg for extreme road haulage; extra deep front and rear lids allow permanent connections using multicore cables; the front and rear steel rack rails are welded to steel braces to form a stable inner frame; 12 flip handles and the heavy-duty casters ensure optimized and convenient handling in any situation. 23mm wide aluminum edge pro-

tection, 2 mm large steel ball corner protectors; latches and handles are recessed in dishes for additional protection.

Aluminum stucco and color ABS surface finishes available (see inside back cover).

On request, these 19" racks will be manufactured also in black or brown phenolic-resin coated multiplex wood (ibid. 11b, 11s).